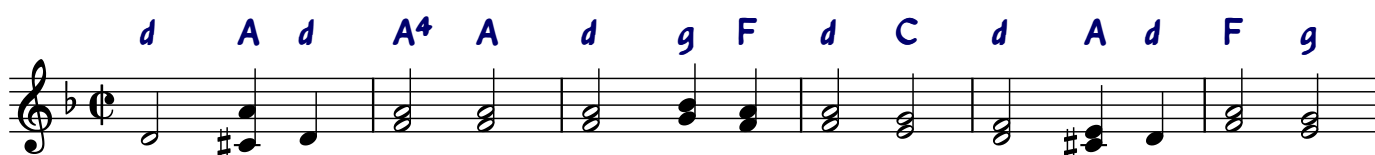
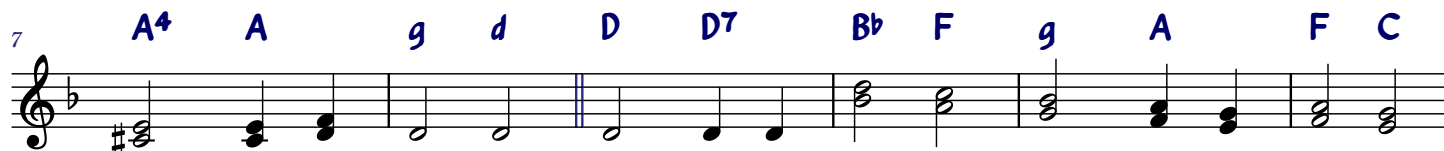


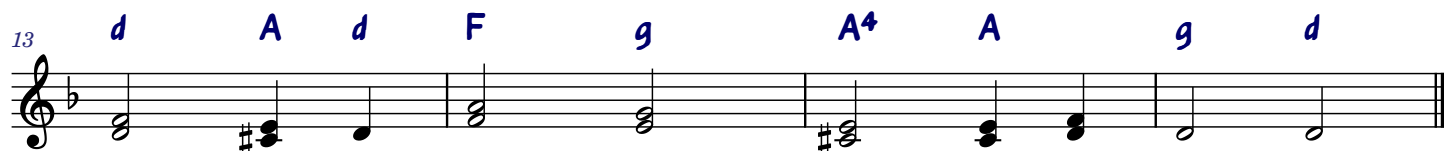
MATKO NAJŚWIĘTZA DO SERCA TWEGO



Ma - tko Naj - świę - tsza! Do Ser - ca Twe - go, mie - czem bo - le - ści
 Gdzie my, o Ma - tko, ach, gdzie pój - dzie - my, i gdzie ra - tu - nku
 I - mię Twe, Ma - rio, li - to - ścią sły - nie; Tyś nam, po - cie - chą
 O Ma - tko na - sza, Ma - tko mi - ło - ści! Nie - chaj do - zna - my
 A gdy o - sta - tnia łza z o - ka spły - nie, o Ma - tko świę - ta,



wskroś prze - szy - te - go, Wo - ła - my wszy - scy z ję - kiem, ze łza - mi:
 szu - kać bę - dzie - my? Two - je - go lu - du nie gardź proś - ba - mi:
 w każ - dej go - dzi - nie, Gdy - śmy ści - śnie - ni bó - lu cier - nia - mi:
 Two - jej li - to - ści, Bo - śmy o - kry - ci grze - chów ra - na - mi:
 w o - nej go - dzi - nie zam - knij nam o - czy Twy - mi rę - ka - mi:



U - cie - czko grzesz - nych, módl się za na - mi!
 U - cie - czko grzesz - nych, módl się za na - mi!
 U - cie - czko grzesz - nych, módl się za na - mi!
 U - cie - czko grzesz - nych, módl się za na - mi!
 U - cie - czko grzesz - nych, módl się za na - mi!

